

Guatemala, 28 noviembre 2014

Licda. Rosa María Chan  
Viceministra del Patrimonio Cultural y Natural  
Su Despacho

Estimada Licenciada Chan:

De la manera más atenta, me dirijo a usted con el propósito de presentarle mi Informe de Resultados conforme a lo estipulado en el **Contrato Administrativo por Servicios Profesionales Número 980-2014**, aprobado mediante el acuerdo ministerial **Número 290-2014** correspondiente del 01 abril al 28 de noviembre del presente año.

**Actividades Realizadas:**

1. Traslado de técnicos y material de trabajo de Guatemala-Yaxha-Naranjo
2. Traslado de gasolina de Yaxha a Naranjo Sa'al.
3. Ejecución y supervisión excavaciones de rescate en plaza y estructuras del grupo habitacional Hormigas Blancas en Naranjo Sa'al.
4. Cierre de pozos de excavación en patio central, cámaras y estructuras domesticas en Hormigas Blancas.
5. Supervisión, análisis y dirección de dibujante y ayudante en el levantamiento de la planta del Grupo habitacional Hormigas Blancas.
6. Asesoría, análisis y dirección de perfiles de fachadas, elevaciones de bancas y muro de la Estructura con bóveda #4 y estructuras domésticas # 1, 2, 2.1, 3 y 3.1 en el Grupo habitacional Hormigas Blancas.
7. Supervisión, análisis y dirección de trincheras y pozos de excavación en estructuras y patio central con operativos de DECORSIAP.
8. Registro fotográfico de hallazgos arquitectónicos, material cerámico, lítico y entierros.
9. Registro fotográfico de estratigrafía, y otros materiales malacológicos encontrados en el grupo habitacional Hormigas Blancas.
10. Registro con etiquetas del material arqueológico por lote estratigráfico recolectado en el grupo habitacional.
11. Registro en tablas, del conteo de materiales arqueológicos encontrados en el patio central y estructuras de Hormigas Blancas por lotes estratigráficos.
12. Registro en Excel de tablas de cada nivel estratigráfico de pozos excavados en Hormigas Blancas.
13. Registro de enterramientos localizados en diferentes areas del grupo habitacional Hormigas Blancas.
14. Reuniones con Dibujantes Álvaro Martínez y Auner Teo en la elaboración final de dibujos de estructuras, bancas, muros, pisos, subestructuras, plataforma y entierros en papel milimetrado y calco.
15. Manejo de AUTOCAD para el diseño de retícula de excavación, levantamiento topográfico de estructuras, perfiles e idealización del grupo habitacional.
16. Reuniones mensuales con Coordinadora Técnica de DECORSIAP sobre el avance y dirección de las excavaciones en el grupo habitacional Hormigas Blancas.

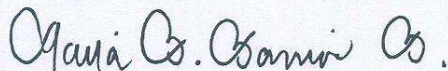
17. Reuniones mensuales con Arq. Raúl Noriega, encargado de la conservación de Naranjo de DECORSIAP sobre interpretación de los hallazgos arquitectónicos encontrados.
18. Reuniones con Arq. Raúl Noriega sobre dibujo Vaso del Danzante de Naranjo y retícula de excavación.
19. Reuniones con el administrador de DECORSIAP, Edín sobre mejoramiento de la Clínica del campamento de Naranjo Sa'al, dormitorios y finanzas de operativos.
20. Participación en audiencia con el Alcalde de Guatemala Álvaro Arzú presentándole los trabajos realizados por DECORSIAP en Naranjo Sa'al, Peten.
21. Visita a museo Popol Vuh, Museo de Dolores y Museo de Arqueología y Etnohistoria en Guatemala.
22. Asistencia a presentación Arq. Francisco Estada Veliz en el museo Popol Vuh sobre las recientes excavaciones en el sitio arqueológico "Holmul."
23. Digitalización de informes mensuales y fotografía para Vice Ministra del Patrimonio Cultural y Natural de abril a noviembre del 2014.
24. Preparación de ponencia Grupo habitacional Hormigas Blancas para el Simposio de Arqueología – en julio 2015.
25. Elaboración informe arqueológico final de Hormigas Blancas de abril a noviembre, 2014.
26. Elaboración de informe ejecutivo de trabajos realizados de abril a noviembre, 2014.
27. Asesoramiento tesis de licenciatura en Arqueología - Estuardo Veliz Casasola sobre el grupo habitacional El Carrizo en Naranjo Sa'al, Peten, Guatemala.

#### **Resultados Obtenidos:**


1. Traslado de material de restauración, limpieza, excavación y clínica médica para Yaxha y Naranjo Sa'al.
2. Traslado de Lic. Zoila Calderón, Arq. Raúl Noriega, Ing. eléctrico Jessie Garza a Yaxha.
3. Traslado de gasolina y diésel de Yaxha a Naranjo.
4. Excavación de 201 m<sup>2</sup> en Hormigas Blancas, Naranjo Sa'al.
5. Asesoría, supervisión y dirección de 10 a 22 operativos en lotes, perfiles estratigráficos, rasgos arquitectónicos, pisos, muros, bancas, entierros en pozos de excavaciones. Grupo habitacional Hormigas Blancas, Naranjo Sa'al.
6. Cierre de trincheras de excavación en Hormigas Blancas: aprox. 213m<sup>3</sup>
7. Supervisión y análisis con 1 dibujante (Álvaro Martínez) y 1 ayudante (Rey David Girón) en 1 planta general, una planta con cotas, una planta de subestructuras, perfiles N/S y perfiles E/W del grupo habitacional Hormigas Blancas
8. Registro fotográfico 1,200 (fotos) de pozos, arquitectura, cerámica, lítica, obsidiana y materiales óseos encontrados en Hormigas Blancas.
9. Registro aprox. 1,800 etiquetas del material arqueológico por lote encontrado en Hormigas Blancas.
10. Registro conteo de materiales arqueológicos encontrados en la plaza y estructuras de Hormigas Blancas, Cerámica; lítica.(ver cuadro anexo)
11. Registro en Excel de 217 tablas de cada nivel estratigráfico de pozos excavados en Hormigas Blancas.
12. Registro en Formulario de DECORSIAP de 22 enterramientos.
13. Reuniones mensuales (15) con Coordinadora Técnica de DECORSIAP, Arqga. Vilma Fialko sobre trabajos de excavación en el grupo habitacional Hormigas Blancas

14. Reuniones mensuales (18) con Arq. Raúl Noriega sobre elementos arquitectónicos y dibujos en los grupos habitacionales Yaxnik y Cola de Pava de Naranjo Sa'al.
15. Reuniones (5) con Arq. Raúl Noriega sobre manejo de AutoCAD en retícula de excavación de Hormigas Blancas y subestructuras.
16. Reuniones mensuales (5) con administrador DECORSIAP en el IDAEH.
17. Presentación en PowerPoint al Alcalde Álvaro Arzú con Arqga. Vilma Fialko.
18. Digitalización de 8 reportes mensuales del sitio Hormigas Blancas en Naranjo Sa'al para la Vice Ministra del Patrimonio Cultural y Natural.
19. Edición de 1 presentación en PowerPoint conjuntamente con la Coordinadora Técnica de DECORSIAP, Arqga. Vilma Fialko: ponencia *Grupo habitacional Hormigas Blancas* para el Simposio de Julio 2015.
20. Elaboración de un artículo del Dios Danzante de Naranjo con Arqga. Vilma Fialko.
21. Elaboración de 1 reporte final arqueológico del grupo habitacional Hormigas Blancas de Abril a Noviembre 2014.
22. Elaboración de 1 reporte ejecutivo para Vice-ministra del Patrimonio Cultural y Natural sobre un resumen de los trabajos realizados en Hormigas Blancas durante el mes de Abril a Noviembre del 2014.

Atentamente,

  
María B. Barrios B.

Vo.Bo.

  
Edin Robel Hernández Payes  
Coordinador Administrativo  
Departamento de Conservación y Rescate  
de Sitios Arqueológicos Prehispanicos  
IDAEH-DGPCN

1	2	3	4	5	6	7	8	9	10	11	12	13	14	15	16	17	18	19	20	21
22	23	24	25	26	27	28	29	30	31	32	33	34	35	36	37	38	39	40	41	42
43	44	45	46	47	48	49	50	51	52	53	54	55	56	57	58	59	60	61	62	63
64	65	66	67	68	69	70	71	72	73	74	75	76	77	78	79	80	81	82	83	84
85	86	87	88	89	90	91	92	93	94	95	96	97	98	99	100	101	102	103	104	105
106	107	108	109	110	111	112	113	114	115	116	117	118	119	120	121	122	123	124	125	126
127	128	129	130	131	132	133	134	135	136	137	138	139	140	141	142	143	144	145	146	147
148	149	150	151	152	153	154	155	156	157	158	159	160	161	162	163	164	165	166	167	168
169	170	171	172	173	174	175	176	177	178	179	180	181	182	183	184	185	186	187	188	189
190	191	192	193	194	195	196	197	198	199	200	201	202	203	204	205	206	207	208	209	210
211	212	213	214	215	216	217	218	219	220	221	222	223	224	225	226	227	228	229	230	231
232	233	234	235	236	237	238	239	240	241	242	243	244	245	246	247	248	249	250	251	252
253	254	255	256	257	258	259	260	261	262	263	264	265	266	267	268	269	270	271	272	273
274	275	276	277	278	279	280	281	282	283	284	285	286	287	288	289	290	291	292	293	294
295	296	297	298	299	300	301	302	303	304	305	306	307	308	309	310	311	312	313	314	315
316	317	318	319	320	321	322	323	324	325	326	327	328	329	330	331	332	333	334	335	336
337	338	339	340	341	342	343	344	345	346	347	348	349	350	351	352	353	354	355	356	357
358	359	360	361	362	363	364	365	366	367	368	369	370	371	372	373	374	375	376	377	378

361.1

2-E

366.1

370.1

372.1

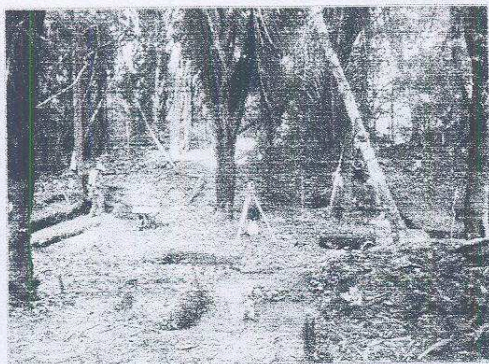
3-E

364.2

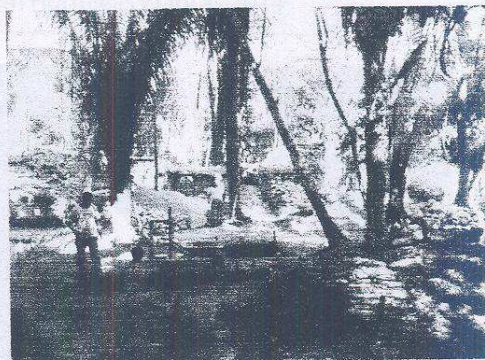
365.2

366.2

Investigaciones en Hormigas Blancas - Naranjo Sa'al, Petén 2014



Trabajos topográficos



Primeras excavaciones en E-4



Cantidad de relleno en cámaras



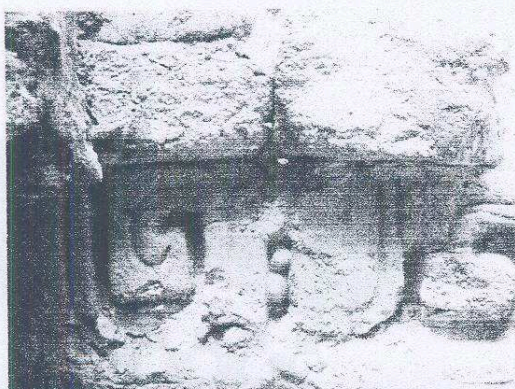
Posible cisterna en patio central



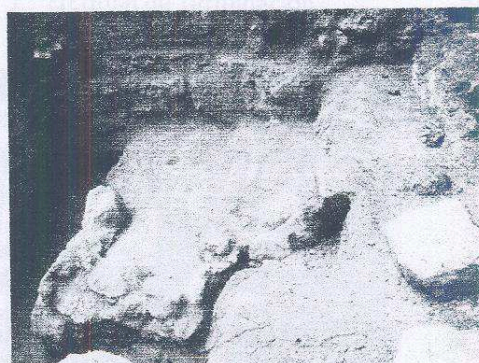
Vista banca central



Festín de Caracoles

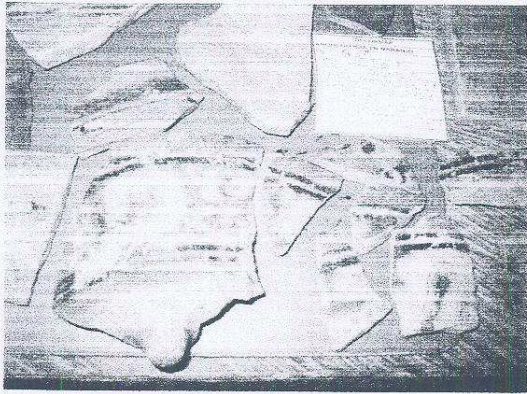


Decoraciones banca # 1 en E-4

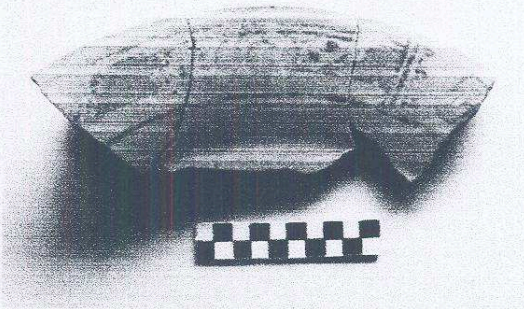


Subestructura Sector Norte E-4

Material arqueológico recolectado en Hormigas Blancas - 2014



En ritual de Terminación



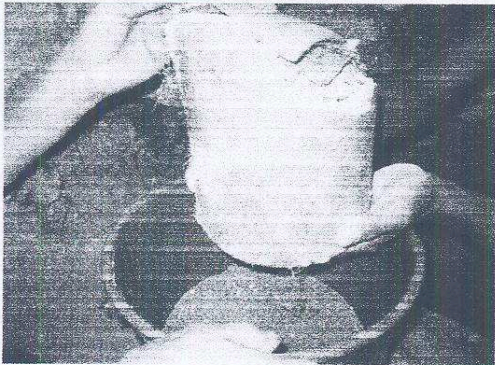
En ritual de Terminación



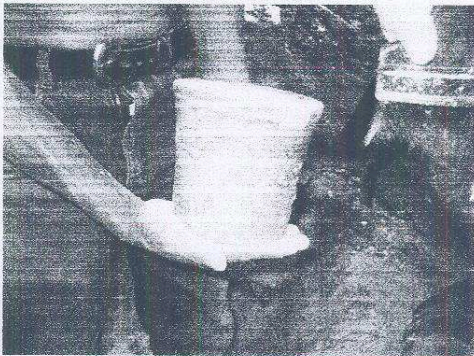
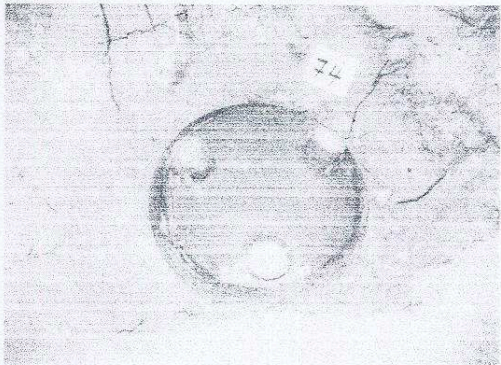
En ritual de Terminación



Sector ritual de terminación SW, E-4



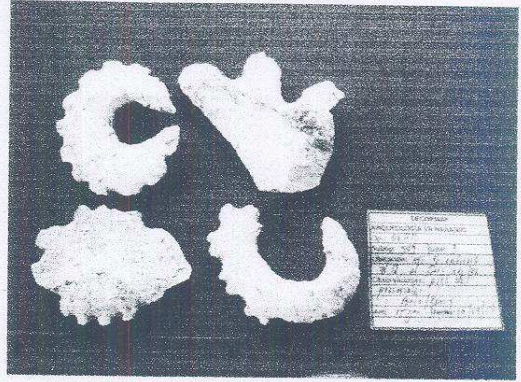
Ofrendas Entierro # 06-08, E-4



Ofrendas Entierro # 06-08, E-4



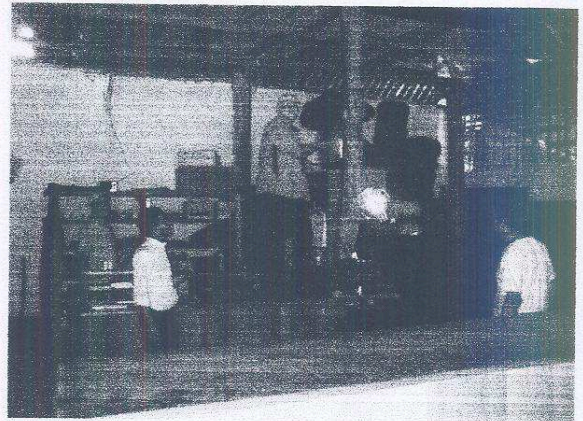
Ofrenda Entierro # 06-08, E-4



Ofrenda Entierro # 06-18 E-2



Cierre de Trincheras E-4



Ing. Eléctrico Jessie Garza en Yaxha 2014



Personal Operativo Hormigas Blancas –2014 de izquierda a derecha: 1era fila: Israel Roque Castillo, Rigoberto Pan, Fredy Zacarías, Juan Damián, Bartolo López, Rey David Girón, Lupercio Quixchán. 2da. Fila: Virgilio Argueta, Alvaro Martínez, Joel Pérez, Samuel Bah, Felipe Pérez, Uber López, Jacobo Manzanero, Víctor Cuca, Eladio Urizar. Tercera fila: Juan Junil, Emiliano Ramírez, Marco Tulio Méndez y José Caal.



Testigos Oculares en campamento 2014

Medidas Elementos Arquitectonicos en Hormigas Blancas

Estructura		medida N/S	E/W	altura	Observaciones
E-1					
lado Norte			7.90m		
lado Sur			7.80m		
lado Este		4.45			
lado Oeste		4.35			
lado Sur					
1era grada	huella	1.40m	7.80m		
E-2		N/S	E/W		
gradas Norte					
grada 1		0.95cm	1.40m		
grada 2		0.55cm	1.50m		
grada 3		0.45cm	1.5		
sector Sur					
grada 1		0.50cm	3.00m		
grada 2		0.75cm	3.35m		
1er cuerpo					
lado Este		12.65m			
lado sur			5.45m		
lado W		3.95m			
E-2.1					
lado Norte					
lado Sur			3.65m		
lado Este		4.35m			
lado Oeste		3.45m			
E-3.1					
lado N			2.70m		
lado Este		1.35m			
Tortuga					
lado Norte			0.80cm		
lado Este		0.65cm			
muro de roca caliza					
muro Norte			1.20m		
muro Sur			1.00m		
ancho		1.90m			



cisterna					
muro Norte			1.00m		
muro Sur			1.15m		
muro Oeste		1.30m			
banqueta					
muro norte			1.15m		
muro Sur			1.25m		
muro Oeste		1.05m			
E-3					
lado Norte					
grada 1		0.95cm	5.25m		
grada 2		1.00m	8.50m		
muro Norte			9.50m		
Muro Sur			9.35m		
muro Este		5.45m			
muro Oeste		4.60m			
cisterna Sur					concava
lado Este		0.70cm			
lado Oeste		0.90cm			
centro			4.70m		
Acceso entre E-3 y E-4 Sur					
plataforma		1.75m	1.60m		
grada 1		0.90cm	1.65m		
grada 2		0.90cm	1.20m		
grada 3		1.00m	0.70cm		
pasillo Sur		1.00m	0.70cm		
E-4					
Muro Norte			9.55m		
Muro Sur			9.40m		
Muro Este		21.55m			
Muro Oeste		21.50m			
Patio de E-4					
lado Norte			4.70m		
lado Este		11.80m			
lado Sur			4.15m		
lado Oeste		11.80m			

camara 1					
perimetro					
lado norte			7.70m		
lado Sur			7.70m		
lado Este		3.75m			
lado Oeste		3.45m			
grosor paredes muro					
muro Norte		1.00m			
muro Sur	lado Este	0.90cm			
	lado Oeste	0.55cm			
muro este			0.95cm		
muro oeste			0.95cm		
Bano principal			0.85cm		
Sector Este		0.60cm			
remitimiento		0.20cm	0.40cm		
sector Oeste		0.55cm			
remitimiento		0.25cm	0.40cm		
cuarto sin banca					
muro norte			3.55m		
muro sur			3.60m		
muro este		2.30m			
muro oeste		2.90m			
pasillo enfrente de banca # 1					
muro norte			7.70m		
muro Sur			7.70m		
muro Este		0.65cm			
banca # 1					
muro norte			4.10m		
muro sur			4.10m		
muro este		2.25m			
muro oeste		2.30m			
respaldo					
respaldo					
muro norte			0.70cm		
muro sur			0.70cm		
muro este		2.30m			
muro oeste		2.30m			
plataforma enfrente de bano					
muro Norte			4.05m		

muro Sur			4.10m		
muro Este		1.90m			
muro Oeste		1.85m			
<b>contrafuerte Norte</b>					
muro norte			0.65cm		
muro sur			0.65cm		
muro Este		0.80cm			
muro Oeste		0.75cm			
<b>Camara # 2</b>					
muro norte			3.15m		
muro sur			3.15m		
muro este		3.40m			
muro oeste		3.40m			
<b>grosor de muros</b>					
lado este		0.60cm			
lado oeste		0.55cm			
muro sur			0.60cm		
muro oeste			0.55cm		
<b>bano # 2</b>		1.50m			
sector norte			0.80cm		
sector sur			0.75cm		
<b>banca # 2</b>					
lado Norte			2.50m		
lado Sur			2.45m		
lado Este		3.40m			
lado Oeste		3.40m			
<b>camara # 3</b>					
muro norte			4.00m		
muro sur			4.00m		
muro este		4.70m			
muro oeste		4.75m			
<b>grosor de muros</b>					
lado norte		0.55cm			
lado sur		0.55cm			
lado este			0.85cm		
lado oeste			1.00m		
bano		1.50m			
muro norte			0.75cm		

muro sur			0.80cm		
<b>banca # 3</b>					
lado norte			3.15m		
lado sur			3.05m		
lado este		4.70m			
lado oeste		4.75m			
<b>respaldo N</b>		0.70cm	1.25m		
respaldo Sur		E.0.80	1.25m		
respaldo Sur		W0.75cm			
<b>pasillo enfrente de banca</b>					
lado Norte			0.70cm		
lado sur			0.60cm		
lado Este		4.70m			
lado oeste		4.70m			
cista Entierro # 8					
lado Norte			0.40cm		
lado sur			0.45cm		
lado este		1.45m			
lado oeste		1.40m			
grosor de muros					
lado Norte		0.55cm			
lado Sur		0.55cm			
lado Este			0.80cm		
bano		1.80m			
camara # 4					
camara # 4a					
lado Norte			3.05m		
lado Sur			3.00m		
lado Este		6.80m			
lado Oeste		6.85m			
bano					
lado norte		1.30m	0.90cm		
lado sur			0.85cm		
banca # 4a					
lado norte			1.70m		
lado sur			1.65m		
lado este		1.90m			
lado oeste		1.85m			

cubo					
lado Norte			1.65m		
lado sur			1.70m		
lado este		1.70m			
lado oeste		1.70m			
gradas tempranas					
1era grada		0.25cm	1.05m		
2da grada		0.30cm	1.05m		
gradas tardias					
1era grada		0.30cm	0.35cm		
2da. Grada		0.30cm	0.60cm		
camara 4b					
lado norte			3.00m		
lado sur			2.95m		
lado Este		4.60m			
lado oeste		2.45m			
pasillo 4a					
lado norte			1.35m		
lado sur			1.30m		
lado este		2.85m			
lado oeste		2.85m			
pasillo entre 4a y 4b					
lado Norte			1.30m		
lado sur			1.95m		
lado Este		2.50m			
lado oeste		2.80m			
grada a 2do nivel			1.30m		
caja en el suelo					
lado norte			1.30m		
lado sur			1.95		
lado este		1.80m			
lado oeste		1.80m			
grosor de muros					
lado norte		0.55cm			
lado sur		0.95cm			
lado este					
sector norte			0.90cm		
sector sur			0.85cmN		
			0.55cmS		

lado oeste			1.00m		
banca # 4b					
lado norte	1.05mN	0.75cm	1.95m	tiene forma de L	
lado sur			3.00m		
lado este		2.15m			
lado oeste		3.00m			
		N/S	E/W		
camara # 5					
muro norte			5.45m		
muro sur			5.40m		
muro este		4.80m			
muro oeste		5.60m			
bano			1.60m		
banca # 5					
lado norte	1.40m N	0.60cm	2.50m	tiene forma de L	
lado sur			3.50m		
lado este		2.35m			
lado oeste		2.95m			
grada sector Este		0.70cm	0.60cm		
pasillo enfrente de banca					
lado Norte			0.55cm		
lado Sur			2.50m		
lado este		0.70cm			
lado oeste		0.60cm			
grosor de muros					
lado Norte	sector Este	0.75cm	1.50m		
lado Norte	sector Oeste	0.80cm	0.85cm		
lado Este			1.25m		
lado Oeste			0.55cm		
lado Sur		0.95cm			
plataforma entre E-4 y E-3					
lado norte			1.60m		
lado sur			1.70m		
lado este		2.90m			
lado oeste		2.90m			
grada 1		0.90cm	1.65m		
grada 2		0.90cm	0.70cm		
grada 3		1.00m	0.70cm		

banqueta Sur E-4					
lado Norte			7.60m		
lado Sur			7.6		
lado Este		0.40cm			
lado Oeste		0.50cm			

LISTADO DE DIBUJOS

GRUPO HABITACIONAL HORMIGAS BLANCAS - Operacion 06P-NR-2014

NARANJO SA'AL, PETEN, GUATEMALA

DIBUJANTE: Alvaro Enrique Martinez Ramos/Asistente: Rey David Giron/Calcó: Auner Teo

SUPERVISION: Arqga. Maria B. Barrios B.

		Código
	<b>Dibujos de temporada 2013 - Victor Romero</b>	
1	Perfil N/S visto al Este pozos # 343,342,341	06P-NR-2013-001
2	Perfil N/S visto al Oeste pozos 200, 222 y 181	06P-NR-2013-002
3	Perfil N/S visto al Oeste pozos 241, 281 y 197	06P-NR-2013-003
4	Perfil E/W visto al Norte pozos 342,363 y 1E	06P-NR-2013-004
	<b>Pozos</b>	
1	Pozo # 197 - Lado Norte y Lado Este	06P-NR-2014-001
2	Pozo # 200 - Lado Este, Oeste y Sur	06P-NR-2014-002
3	Pozo # 222 - Lado Norte, Sur, Este	06P-NR-2014-003
4	Pozo # 181 - Lado Norte, Sur, Este y Oeste	06P-NR-2014-004
	<b>PERFILES NORTE/SUR</b>	
5	Perfil Sur/Norte visto al Oeste - camara # 2, #1, de E-4 - lado Este	06P-NR-2014-005
6	Perfil Sur/Norte visto al W - lado Este de E-3.1, E-2.1 y E-2	06P-NR-2014-006
7	Perfil Sur/Norte visto al W de E-1, E-2, y E3	06P-NR-2014-007
8	Perfil Sur/Norte - visto al W muro exterior Sur, patio E-4 y muro exterior Norte E-4	06P-NR-2014-008
9	Perfil Norte/Sur visto al Este, Camara # 1, patio central y Camara # 5 de E-4	06P-NR-2014-009
10	Perfil Sur/Norte visto al Oeste - camaras # 4b, 4a, 3, 2, 1 y detalle de bancas	06P-NR-2014-010
11	Perfil Norte/Sur visto al E, camaras # 1, #2, #3, #4a, #5 y costado Oeste de E-4	06P-NR-2014-011
12	Perfil Norte/Sur visto al E, camaras # 1, #2, #3, #4a, #4b y subestructuras E-4	06P-NR-2014-012
13	Perfil Norte/Sur visto al Oeste, lado Este camara 5,4,3,2,1 de E-4	06P-NR-2014-013
14	Perfil Norte/Sur visto al Este, lado Oeste E-2, Ent.#1,2,3,4,5,6,12 y 14	06P-NR-2014-014
15	Perfil Norte/Sur visto al Este - centro E-1, Patio central, y centro E-3	06P-NR-2014-015
16	Perfil Norte/Sur visto al Este - lado Oeste de E-1, patio central y E-3	06P-NR-2014-016
	<b>PERFILES ESTE/OESTE</b>	
17	Perfil Este/Oeste visto al Sur - bano camara # 5 de E-4	06P-NR-2014-017
18	Perfil Oeste/Este visto al Norte - lado Sur - banca 4a - detalle de gradas	06P-NR-2014-018
19	Perfil Oeste/Este visto al Norte, camara # 4b y camara # 5 de E-4	06P-NR-2014-019
20	Perfil Este/Oeste visto al Sur, camara #5 y 4b de E-4	06P-NR-2014-020



21	Perfil Oeste/Este visto al Norte -camara #2, # 1 de E-4, subestructura Norte, E-1, y E-2	06P-NR-2014-021
22	Perfil Oeste/Este visto al Norte, lado Sur de E-4, patio central y E-2	06P-NR-2014-022
23	Perfil Oeste/Este visto al N lado Sur E-4, bancas 4b y 5, cisterna, E-3, E-3.1 y Entierros 11,11a,10,10a,9,9a	06P-NR-2014-023
24	Perfil Este/Oeste visto al Sur de E-4 y perfil Oeste/Este visto al Norte - camara # 1 de E-4 - pozo 163	06P-NR-2014-024
25	Perfil Oeste/Este visto al Sur, muro N de E-1, banca #1 y recinto sin banca de E-4	06P-NR-2014-025
26	Perfil Este/Oeste visto al Sur E-3.1, E-3, banca # 5, banca #4b y banca # 4a de E-4	06P-NR-2014-026
27	Perfil Oeste/Este, visto al Norte, lado Sur banca # 1 y recinto sin banca de E-4	06P-NR-2014-027
28	Planta general de las estructuras: 1,2, 2.1,3,3.1, y 4 y Entierros	06P-NR-2014-028
29	Planta general con medidas	06P-NR-2014-029
30	Planta general con subestructuras Hormigas Blancas	06P-NR-2014-030
	<b>ENTIERROS</b>	
1	Planta Entierro # 1	06P-NR-2014-ENT-01
2	Planta Entierro # 2	06P-NR-2014-ENT-02
3	Planta Entierro # 3	06P-NR-2014-ENT-03
4	Planta Entierro # 4	06P-NR-2014-ENT-04
5	Planta Entierro # 5	06P-NR-2014-ENT-05
6	Planta Entierro # 6	06P-NR-2014-ENT-06
7	Planta Entierro # 7	06P-NR-2014-ENT-07
8	Planta Entierro # 8	06P-NR-2014-ENT-08
9	Planta Entierro # 9	06P-NR-2014-ENT-09
10	Planta Entierro # 10	06P-NR-2014-ENT-10
11	Planta Entierro # 11	06P-NR-2014-ENT-11
12	Planta Entierro # 12	06P-NR-2014-ENT-12
13	Planta Entierro # 13	06P-NR-2014-ENT-13
14	Planta Entierro # 14	06P-NR-2014-ENT-14
15	Planta Entierro # 15	06P-NR-2014-ENT-15
16	Planta Entierro # 16	06P-NR-2014-ENT-16
17	Planta Entierro # 17	06P-NR-2014-ENT-17
18	Planta Entierro # 18	06P-NR-2014-ENT-18
19	Planta Entierro # 19	06P-NR-2014-ENT-19
20	Planta Entierro # 20	06P-NR-2014-ENT-20
21	Planta Entierro # 21	06P-NR-2014-ENT-21
22	Planta Entierro # 22	06P-NR-2014-ENT-22

21	Perfil Oeste/Este visto al Norte -camara #2, # 1 de E-4, subestructura Norte, E-1, y E-2	06P-NR-2014-021
22	Perfil Oeste/Este visto al Norte, lado Sur de E-4, patio central y E-2	06P-NR-2014-022
23	Perfil Oeste/Este visto al N lado Sur E-4, bancas 4b y 5, cisterna, E-3, E-3.1 y Entierros11,11a,10,10a,9,9a	06P-NR-2014-023
24	Perfil Este/Oeste visto al Sur de E-4 y perfil Oeste/Este visto al Norte - camara # 1 de E-4 - pozo 163	06P-NR-2014-024
25	Perfil Oeste/Este visto al Sur, muro N de E-1, banca #1 y recinto sin banca de E-4	06P-NR-2014-025
26	Perfil Este/Oeste visto al Sur E-3.1, E-3, banca # 5, banca #4b y banca # 4a de E-4	06P-NR-2014-026
27	Perfil Oeste/Este, visto al Norte, lado Sur banca # 1 y recinto sin banca de E-4	06P-NR-2014-027
28	Planta general de las estructuras: 1,2, 2.1,3,3.1, y 4 y Entierros	06P-NR-2014-028
29	Planta general con medidas	06P-NR-2014-029
30	Planta general con subestructuras Hormigas Blancas	06P-NR-2014-030
	<b>ENTIERROS</b>	
1	Planta Entierro # 1	06P-NR-2014-ENT-01
2	Planta Entierro # 2	06P-NR-2014-ENT-02
3	Planta Entierro # 3	06P-NR-2014-ENT-03
4	Planta Entierro # 4	06P-NR-2014-ENT-04
5	Planta Entierro # 5	06P-NR-2014-ENT-05
6	Planta Entierro # 6	06P-NR-2014-ENT-06
7	Planta Entierro # 7	06P-NR-2014-ENT-07
8	Planta Entierro # 8	06P-NR-2014-ENT-08
9	Planta Entierro # 9	06P-NR-2014-ENT-09
10	Planta Entierro # 10	06P-NR-2014-ENT-10
11	Planta Entierro # 11	06P-NR-2014-ENT-11
12	Planta Entierro # 12	06P-NR-2014-ENT-12
13	Planta Entierro # 13	06P-NR-2014-ENT-13
14	Planta Entierro # 14	06P-NR-2014-ENT-14
15	Planta Entierro # 15	06P-NR-2014-ENT-15
16	Planta Entierro # 16	06P-NR-2014-ENT-16
17	Planta Entierro # 17	06P-NR-2014-ENT-17
18	Planta Entierro # 18	06P-NR-2014-ENT-18
19	Planta Entierro # 19	06P-NR-2014-ENT-19
20	Planta Entierro # 20	06P-NR-2014-ENT-20
21	Planta Entierro # 21	06P-NR-2014-ENT-21
22	Planta Entierro # 22	06P-NR-2014-ENT-22